

NOTAS:

- 01- ADICIONAR AO CONCRETO ESTRUTURAL CRISTALIZANTE XYPEX ADMIX C-500 MF, MC BAUCHEMIE, OU SIMILAR, NA PROPORÇÃO DE 1% SOBRE O PESO DO CIMENTO UTILIZADO.
- 02- APLICAR 3 DEMBOS DO POLÍMERO ACRÍLICO FLEXÍVEL HÍDRIO 500, MC BAUCHEMIE, OU SIMILAR, COM O CONSUMO TOTAL DE 4Kg/m².
- 03- UTILIZAR "COCADAS" EM TODOS OS ELEMENTOS ESTRUTURAIS;
- 04- CONCRETO ESTRUTURAL $f_{ck} \geq 25MPa$.
- 05- DEVE-SE FAZER A CURA UMIDA INICIAL DO CONCRETO POR SETE DIAS.
- 06- CONSULTAR O PROJETISTA NO CASO DE DÚVIDAS.
- 07- SALVO CONTRÁRIO, TODAS AS COTAS ESTÃO EM CENTÍMETROS;

RELAÇÃO DO AÇO

Corte A-A		Corte B-B		Negativos (-160.0)	
Planta (-80.0)		Positivos (-160.0)			
AÇO	N	DIAM (mm)	QUANT	C.UNIT (cm)	C.TOTAL (cm)
CA60	1	5.0	7	145	1015
	2	5.0	7	125	875
CA50	3	-	-	-	-
	4	8.0	60	179	10740
	5	8.0	64	157	10048
	6	8.0	64	143	9152
	7	8.0	9	120	960
	8	8.0	7	132	924
	9	8.0	32	183	5856
	10	8.0	32	163	5216
	11	8.0	9	149	1192
	12	8.0	7	169	1183
	13	10.0	8	149	1192
	14	10.0	24	169	4056

RESUMO DO AÇO

AÇO	DIAM (mm)	C.TOTAL (m)	PESO (kg)
CA50	8.0	452.7	176.9
CA60	10.0	52.5	32
	5.0	18.9	2.9

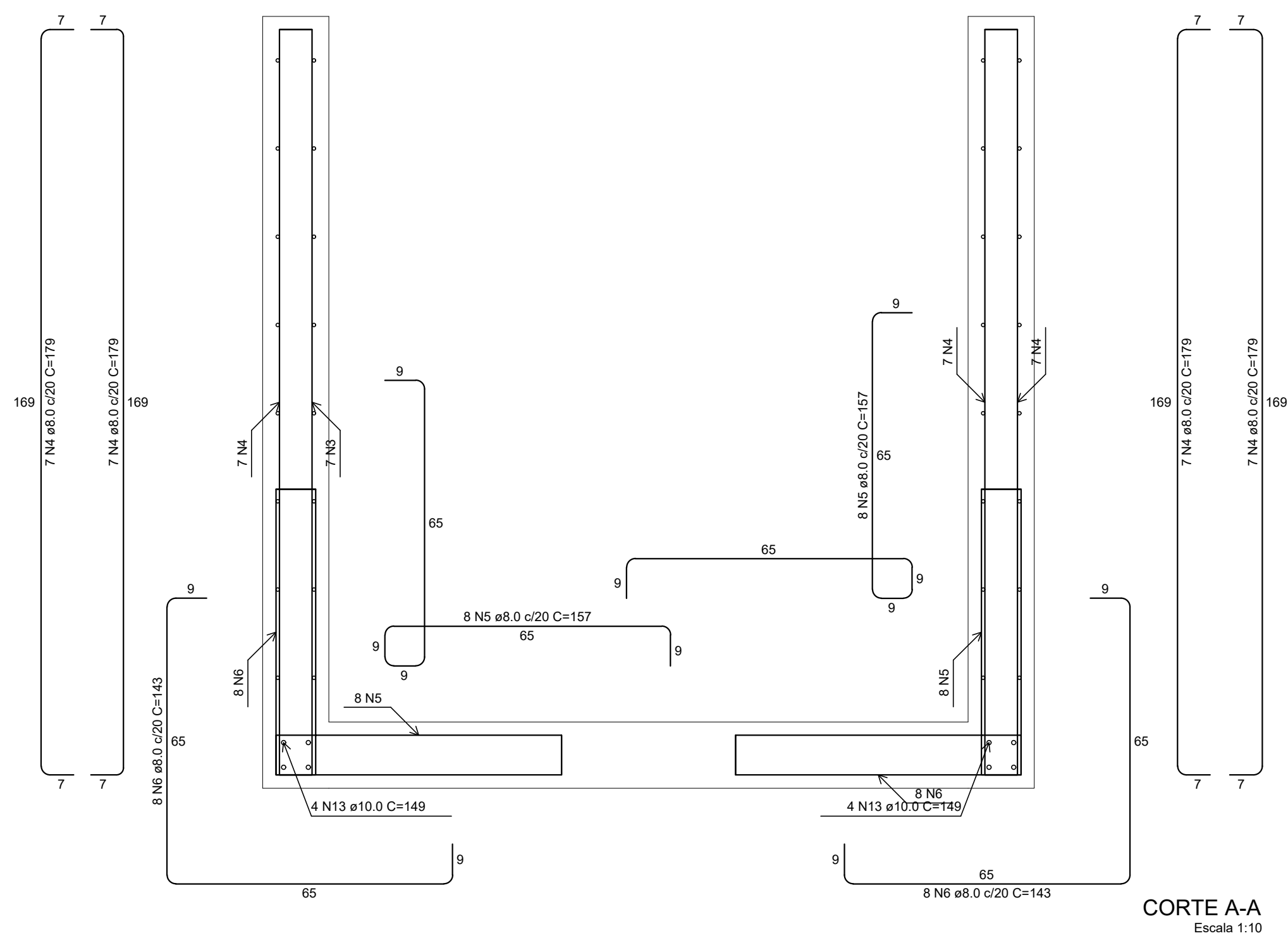
PESO TOTAL (kg)

CA50 208.9

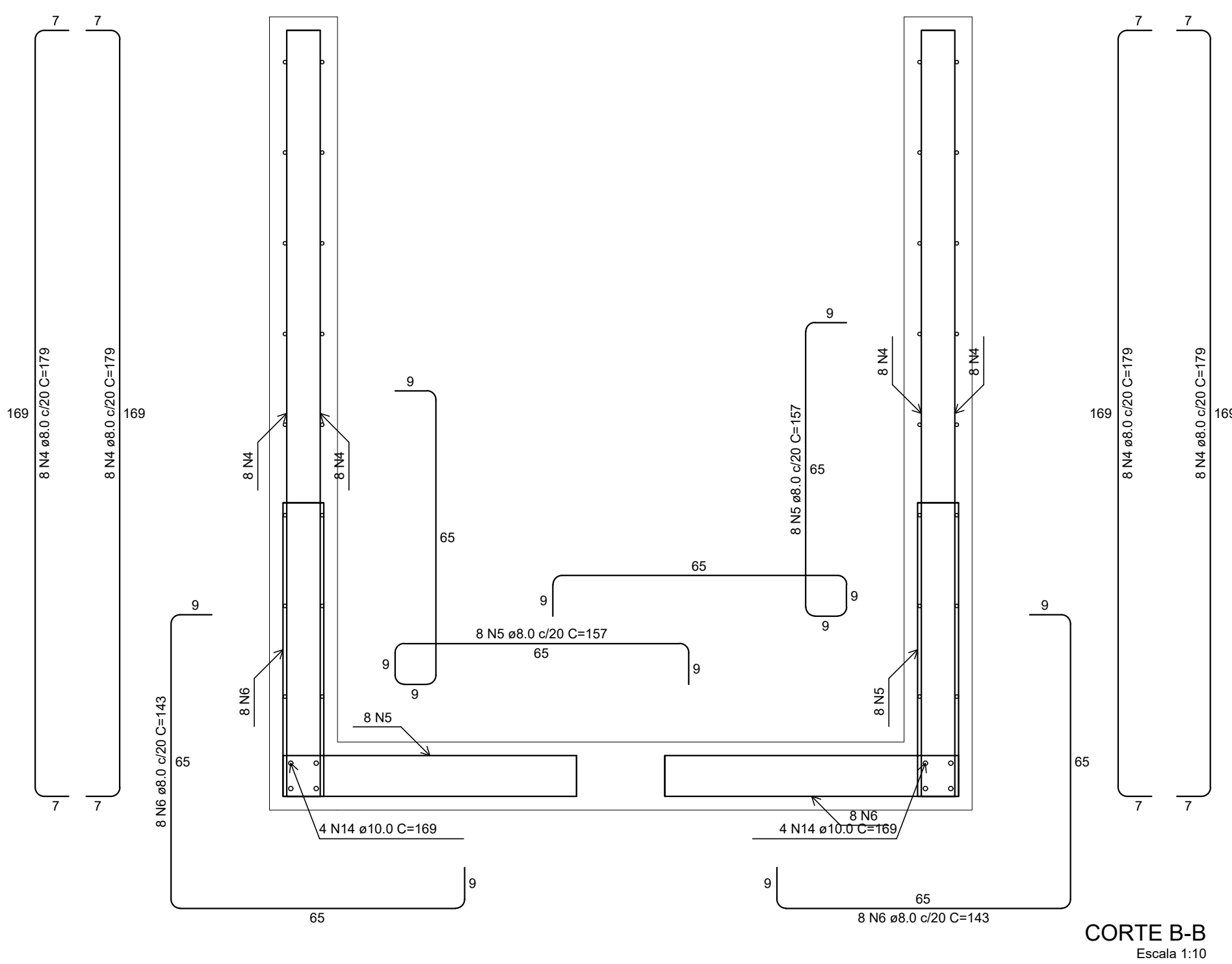
CA60 2.9

Volume de concreto (C-25) = 1.71 m³

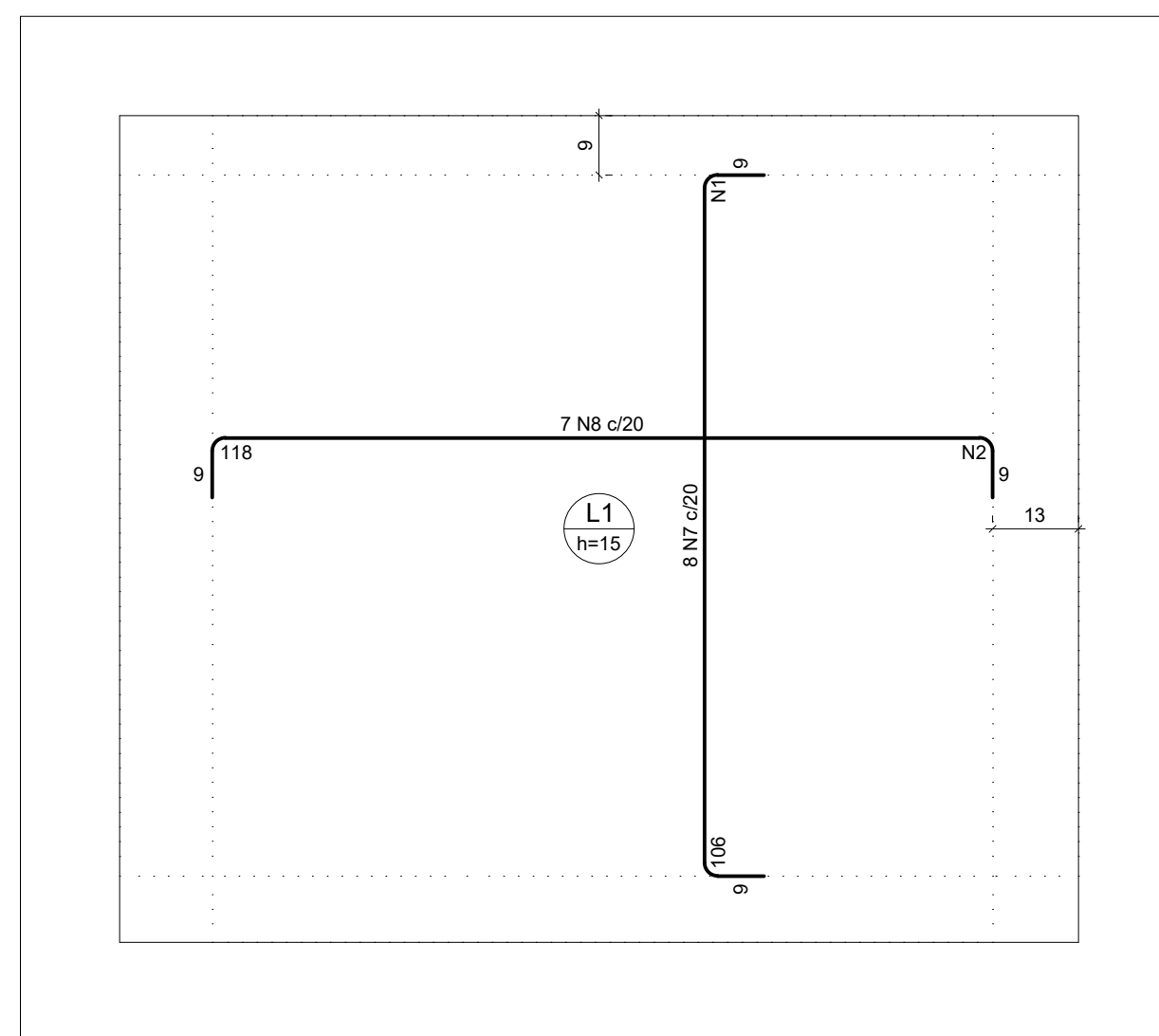
Área de forma = 20.10 m²



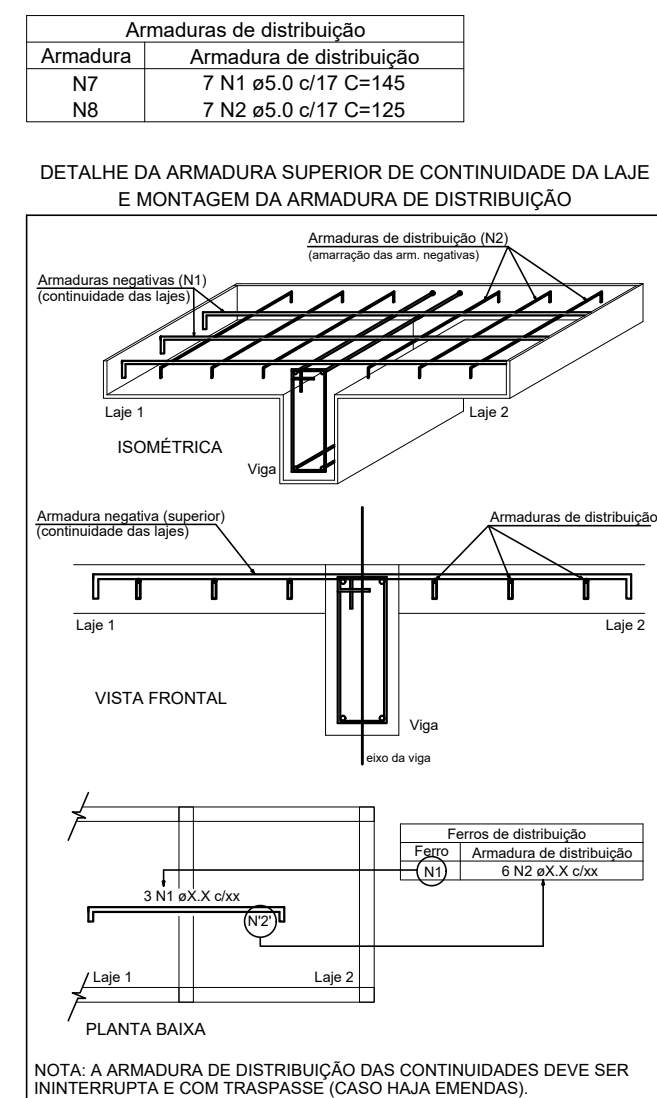
CORTE A-A
Escala 1:10



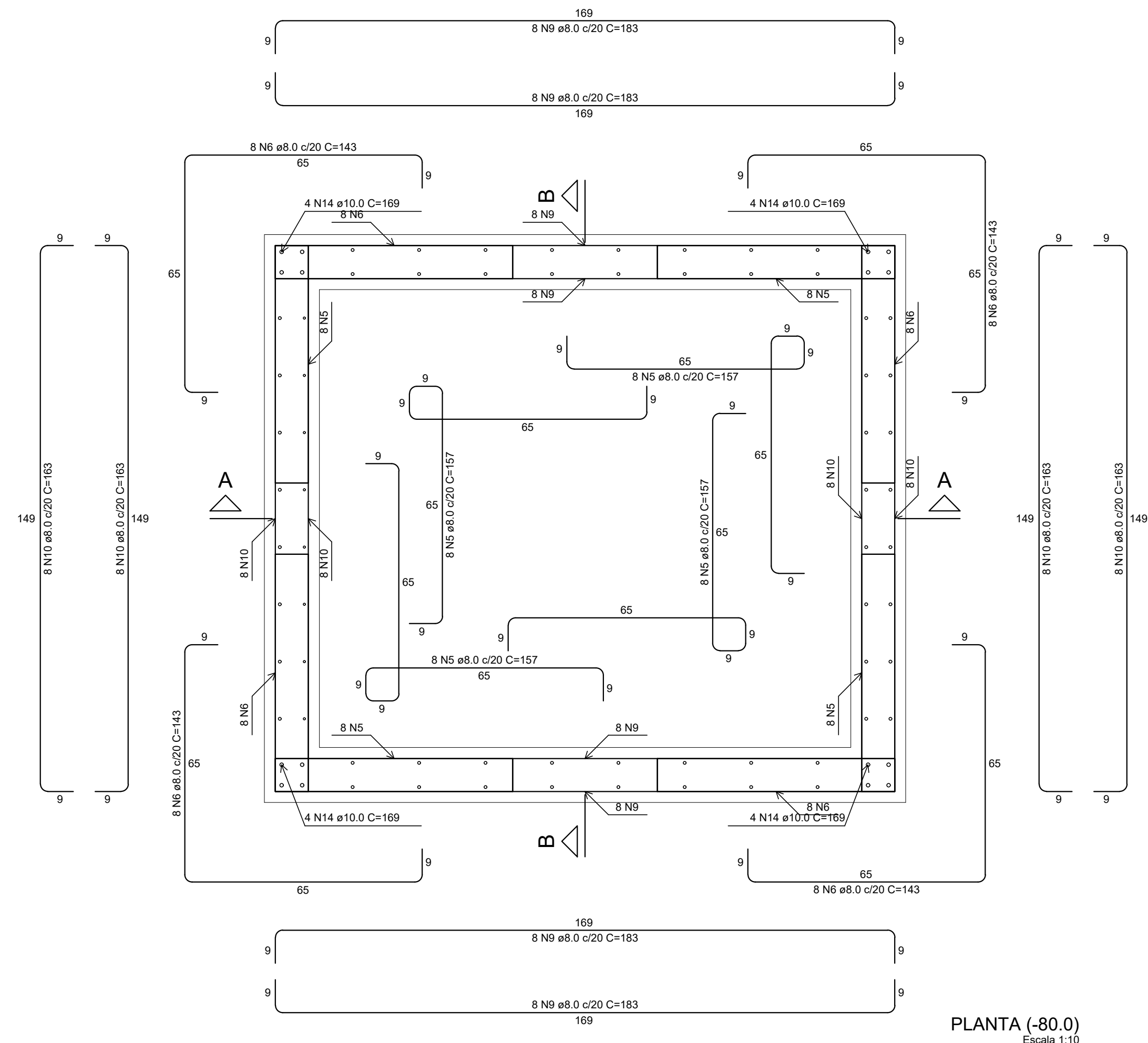
CORTE B-B
Escala 1:10



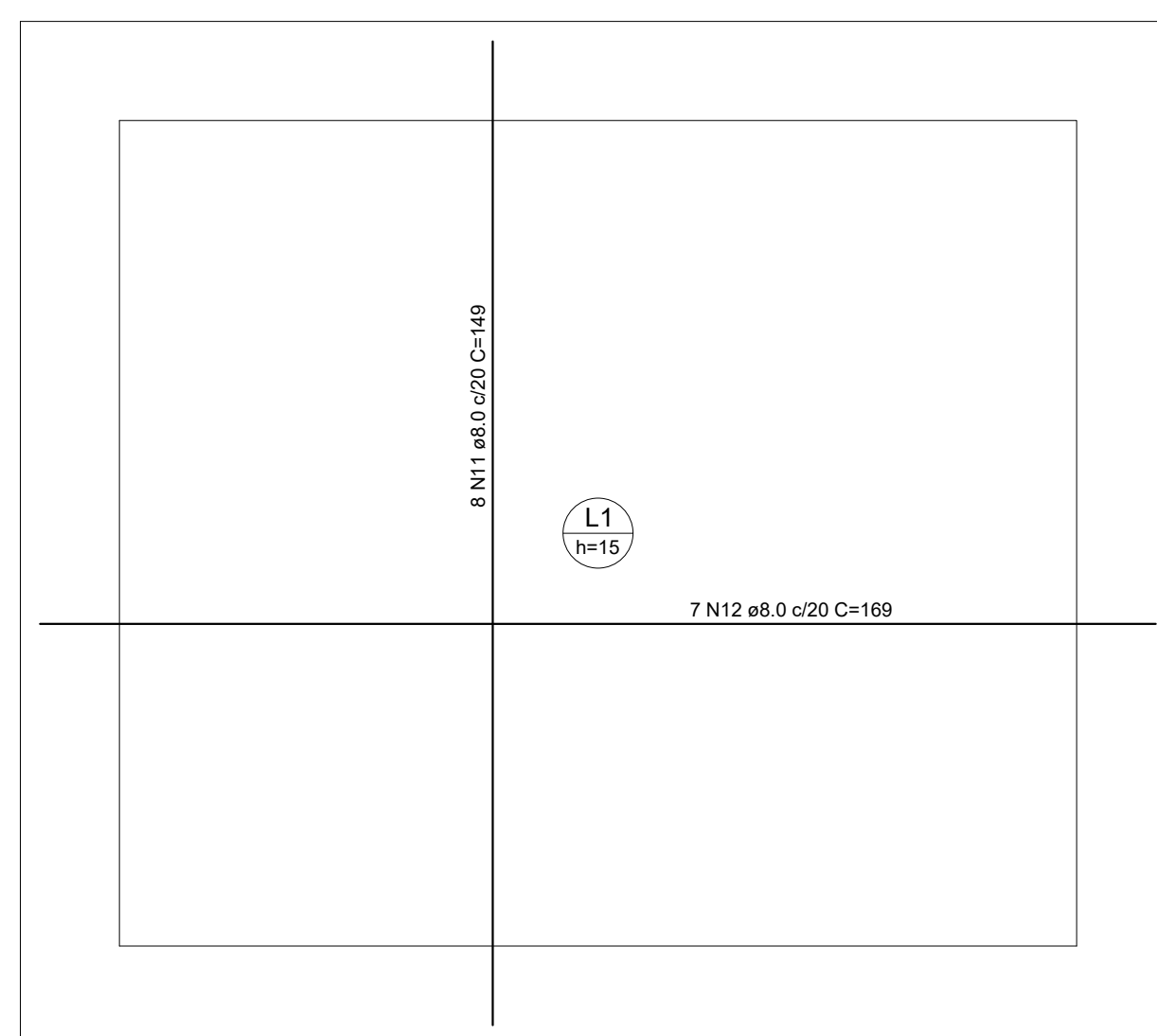
ARMAÇÃO NEGATIVA DAS LAJES (-160.0)
Escala 1:10



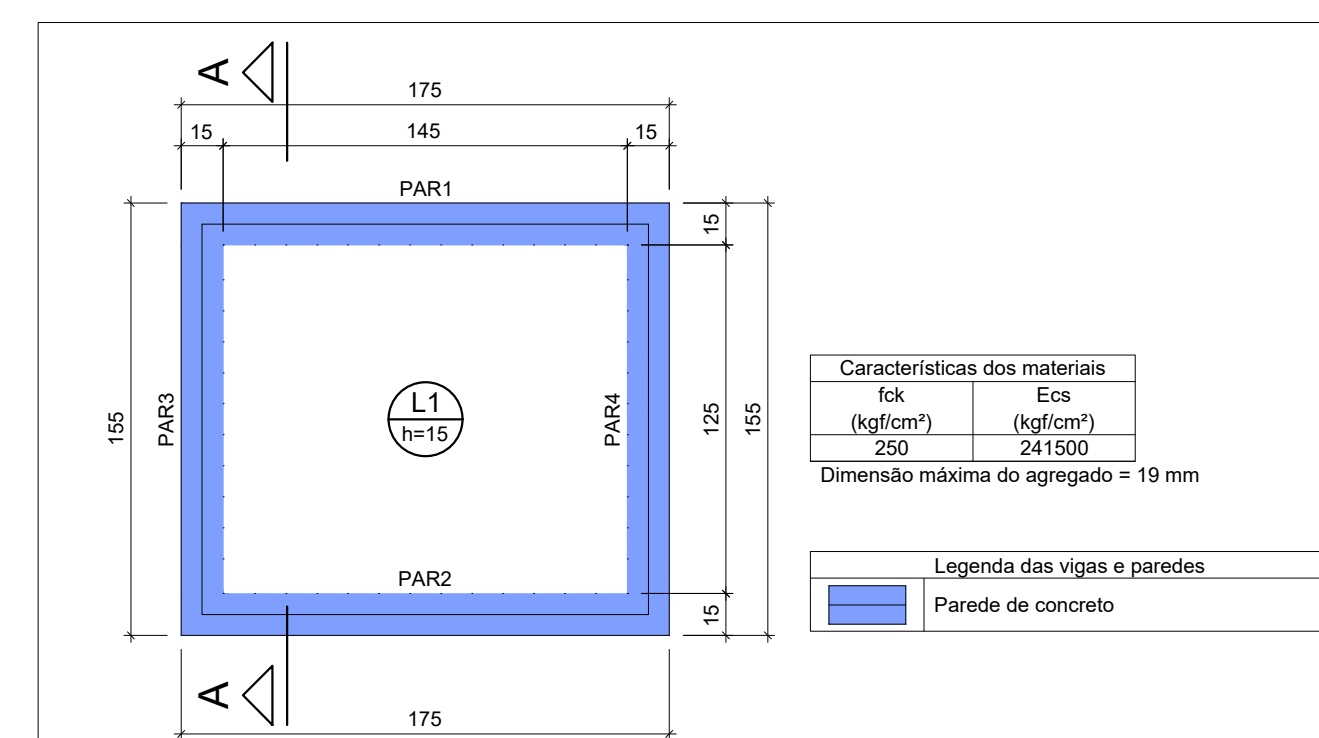
NOTA: A ARMADURA DE DISTRIBUIÇÃO DAS CONTINUIDADES DEVE SER ININTERRUPTA E COM TRASPASSE (CASO HAJA EMENDAS).



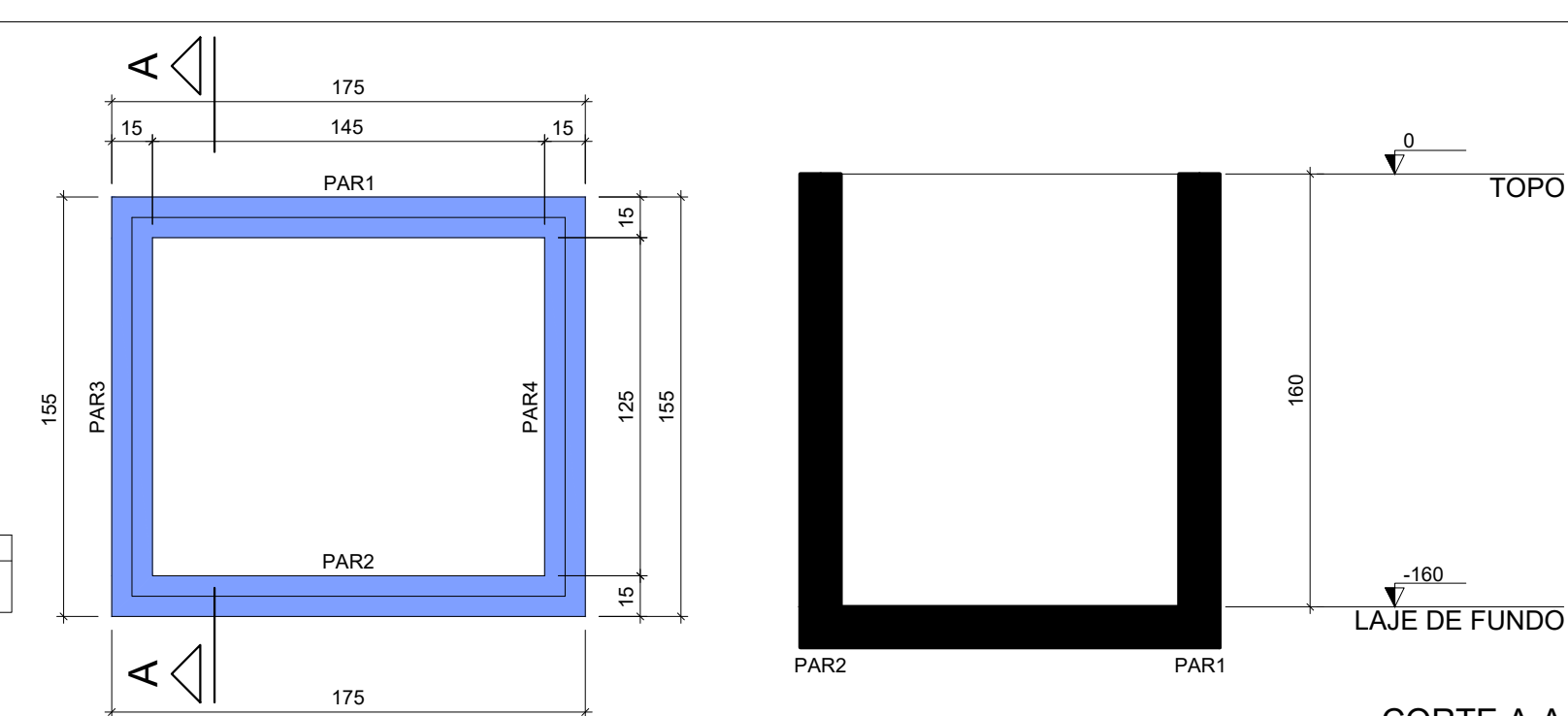
PLANTA (-80.0)
Escala 1:10



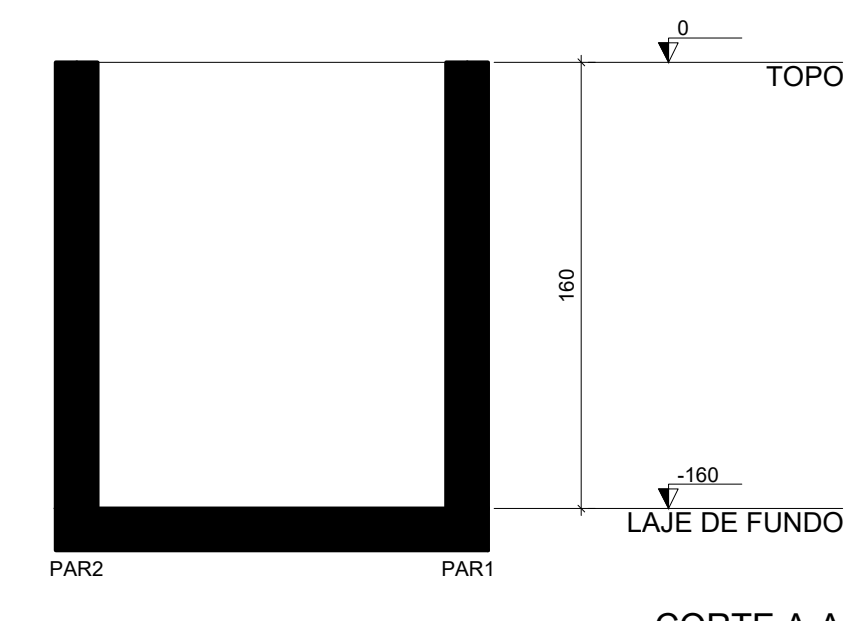
ARMAÇÃO POSITIVA DAS LAJES (-160.0)
Escala 1:10



FORMA DO FUNDO (NÍVEL -160)
Escala 1:25



FORMA DO TOPO (NÍVEL 0)
Escala 1:25



CORTE A-A
Escala 1:25



Emitido em 02/12/2025

PROJETO Nº 406/2025 - DPP (11.02.04)

(Nº do Protocolo: NÃO PROTOCOLADO)

(Assinado digitalmente em 04/12/2025 07:23)

MARIA ISABEL PINTO DE OLIVEIRA

DIRETOR

DPP (11.02.04)

Matrícula: ###330#6

Visualize o documento original em <http://sipac.ufpe.br/documentos/> informando seu número: **406**, ano: **2025**, tipo:
PROJETO, data de emissão: **02/12/2025** e o código de verificação: **343217c054**